



Der starke Partner für Ihre IT-Umgebung.

Leistungsfähig. Verlässlich. Mittelständisch.



michael wessel
it performance

IT-Service für den Mittelstand

Leidenschaft und Erfahrung für Ihren Erfolg.

Von der Analyse über die Beratung bis hin zur Entwicklung einer nachhaltigen IT-Strategie helfen wir Ihnen, Ihrem Wettbewerb immer einen oder besser noch zwei Schritte voraus zu sein. Wir arbeiten mit Leidenschaft daran, dass Sie mit Ihrer IT langfristig Ihr Business weiterentwickeln und Ihre Erträge steigern.

IT-Betreuungskonzept für den Mittelstand

Profitieren Sie von modernsten Methoden, Plattformen und Architekturen - in allen Bereichen. Von der IT-Infrastruktur bis zur Anwendungsentwicklung. Aus über 20 Jahren Erfahrung in der Arbeit für mittelständische Unternehmen ist ein integriertes IT-Betreuungskonzept erwachsen. Ziehen Sie Ihre Vorteile aus dem Einsatz und der ständigen Weiterentwicklung unserer Standards für itCHECKs, Modernisierungen, Projekte, IT-Betrieb und Anwendungsentwicklungen.

Wir arbeiten in allen Kundensegmenten mit Hard- und Software erfahrener und namhafter Partner. Dies betrifft Komponenten der Rechenzentrumstechnik ebenso wie Apps und Anwendungen.

Der Blick in die Zukunft, die soliden Fertigkeiten der Gegenwart und viel Erfahrung aus der Vergangenheit machen uns aus.

Anwenderservice:

Wir setzen auch im Service neue Maßstäbe. Unser Servicecenter arbeitet zu festgelegten Zeiten mit 100% Erreichbarkeit: Mo - Fr 7:30 bis 18:00 Uhr. Ohne Mehrkosten! In enger Zusammenarbeit mit Ihren Kundenbetreuern hält er Ihren IT-Betrieb aufrecht.

Zusammenarbeit:

Als unser Kunde mit Servicevertrag bezahlen Sie keine Konzepte zur Weiterentwicklung Ihrer IT-Infrastruktur. Ihr Kundenbetreuer bespricht mit Ihnen regelmäßig den IT-Status und sinnvolle Verbesserungen und Möglichkeiten.

Dokumentationen:

Alle Systeme werden in einer modernen datenbankorientierten Dokumentation erfasst und ständig auf dem Laufenden gehalten.

Verträge:

Sie sind zur klaren Definition der Zusammenarbeit für beide Seiten von Vorteil. Unsere Serviceverträge sind modular aufgebaut, gut verständlich und fair.

Partnerschaften (Auszug):

Microsoft Partner
Gold Messaging
Silver Server Platform

hp Silver Partner



Leistungen

Portfolio im Überblick.

itCHECK

itCHECKs werden von erfahrenen Kundenbetreuern im Mittelstand durchgeführt. Ihre IT wird ganzheitlich geprüft, es sei denn, Sie setzen Schwerpunkte im Vorgespräch. Wir lenken die Aufmerksamkeit auf bekannte und den reibungslosen Betrieb beeinträchtigende Probleme und liefern sofort Lösungsansätze. Schwerpunkte: Infrastruktur, Anwendungen, Sicherheit, Dokumentation und IT-Verträge.



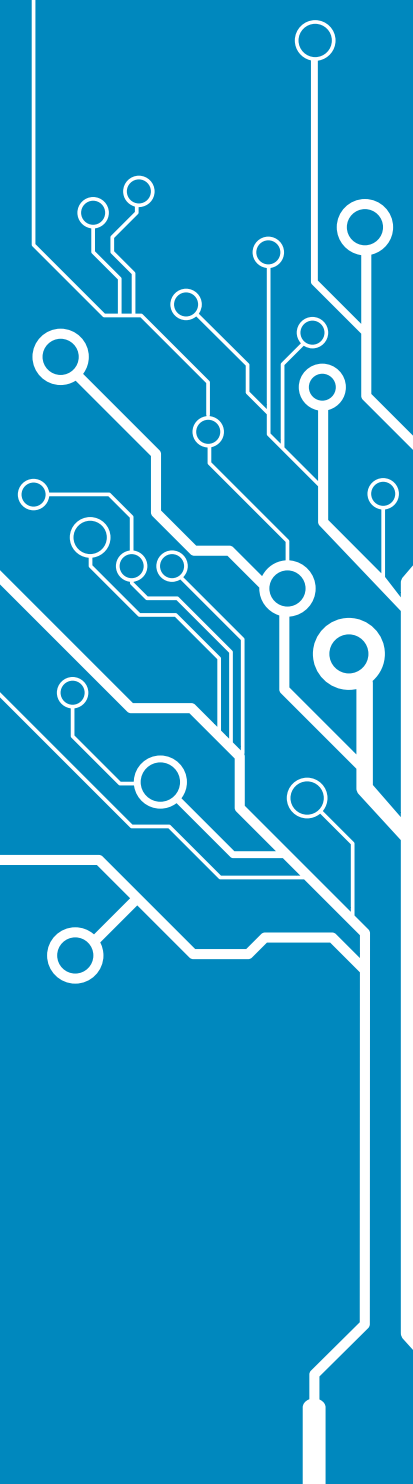
IT-Beratung

Ihre individuellen Anforderungen stehen von Anfang an im Mittelpunkt. Sprechen Sie mit Ihrem Kundenbetreuer über Ihre Erwartungen, Vorstellungen und wie Sie IT einsetzen möchten. Wir hören Ihnen genau zu und analysieren mit Ihnen gemeinsam Ihre Anforderungen. Mit diesem Wissen bieten wir Ihnen spezifische, nachhaltige Lösungen an - technische Aspekte wie Performance, Skalierbarkeit und Sicherheit immer im Blick.



IT-Sicherheit

Der Schutz Ihrer Daten und Kommunikationswege ist ein zentraler Baustein für das Vertrauen Ihrer Kunden und Partner. Mobile und Cloud Security, Datenschutz sowie „Bring your own Device“ sind nur einige der Top-Themen, die Verantwortliche für IT-Sicherheit bewegen. Wir bieten Ihnen integrierte Sicherheitsprodukte, in die das gesamte Wissen unserer technischen Teams einfließt: umfassende Erfahrungen aus dem IT-Betrieb im Mittelstand und das Know-how der Themen-Center aus komplexen Infrastrukturen. Unsere Lösungen beinhalten umfassende Sicherheit für Ihr gesamtes Netz, Ihre Server und Endgeräte.





IT-Betrieb

Eine stabile, performante und sichere IT beweist ihre Stärke im Tagesgeschäft. Motivierte Mitarbeiter, die Spaß an der Arbeit mit ihren verschiedenen Devices haben, schnell und effizient zusammenarbeiten, Kunden- und Projektdaten sicher und erfolgreich verwalten – das bringt Ihnen den entscheidenden Vorteil gegenüber Ihrem Wettbewerb. Neben Komponenten für Netzwerk, Server und Sicherheit bieten wir Ihnen Lösungen zur Bereitstellung der Software und die Produktivitätslösungen von Microsoft sowie vieler anderer Hersteller. Nutzen Sie Office, Windows Server und Clients, Exchange und SharePoint besser und konsequenter.



Monitoring

Im IT-Alltag treten immer wieder Probleme auf, verursacht durch Software-Fehler oder Ressourcen-Engpässe, die erst sehr spät bemerkt werden - manchmal zu spät. Mit einem zuverlässigen Monitoring-System können Sie dies verhindern. Es schafft durch kontinuierliche Überwachung eine proaktive Absicherung für Ihr Unternehmen und gibt Ihnen rechtzeitig die Möglichkeit zu handeln – noch bevor sich diese Probleme negativ auf die Arbeit Ihrer Anwender auswirken.



Cloud Services

Bei uns können Sie jederzeit entscheiden, auf eine bei uns in einem regionalen Rechenzentrum gehostete Cloud-Lösung zu wechseln, so dass Sie keinerlei eigene Hardware, Strom, Kühlung oder Serverraum mehr benötigen. Der Umstieg ist einfach, erprobt und kostengünstig. Und unsere Cloud nimmt auch Ihre speziellen Software-Lösungen auf - dies ist einzigartig.



So finden Sie uns!

Im Herzen von Hannover auf rund 4.200 m² erwartet Sie im Business Campus Freundallee eine Atmosphäre, die ihresgleichen sucht: modernste Ausstattung in Raum und Technologie, ein renommiertes Schulungszentrum und ein exklusives DemoCenter.

Einfach abscannen
und den Weg finden!



Was wir tun - wer wir sind

Ein leistungsstarkes Team.

Persönlicher IT-Service aus Hannover.

„Uns“ gibt es seit 1992. Seit 1999 bilden wir Fachinformatiker aus. Viele Kollegen sind seit mehr als 10 Jahren dabei. Wir kennen uns, wir kennen den Mittelstand. Wann lernen wir Sie kennen?

- Wir beraten, planen, installieren und betreiben.
- Wir integrieren diverse Produkte zu einem funktionierenden Ganzen. Wo dies nicht reicht, entwickeln wir Ihre Software. Preiswert, weil auf Standards basierend.
- Wir kennen uns aus - mit offenen Web-Technologien ebenso wie mit kommerziell erprobten.
- Wir verbessern Ihre Datenzentrale, Ihren IT-Service und Ihre Software.
- Wir decken ein sehr breites Spektrum von Wissen, Produkten und Leistungen ab.
- Wir nutzen die Synergien der engen Zusammenarbeit mit den Themen-Consultants, die vorwiegend in größeren IT-Systemen und Internet-Technologien unterwegs sind.

Fakten

- Umsatz 2014: ca. 6 Mio €
- ca. 90 fest angestellte Mitarbeiter
- Ausbildung von 15 Azubis in fünf Berufen
- Betreuung von mehr als 500 Kunden aller Branchen im Mittelstands- und Großkundensegment (europaweit)
- inhabergeführt, finanziell und strategisch unabhängig

Michael Wessel
Informationstechnologie GmbH
Freundallee 23
30173 Hannover

fon: 0511 260 911-0
freecall: 0800 260 911-0
www.michael-wessel.de
service@michael-wessel.de