



## Astimax® IP 2100 IP-Voice Appliance

### Leistungsübersicht (technisch)

#### Allgemein

Die VoIP Lösung für Unternehmen in Verbindung mit einem NGN Anschluss oder Mediagateways. Diese Anlage ist zur Filialvernetzung geeignet und unterstützt die Videotelefonie.

#### Vorteile

- keine Lizenzierung auf Nebenstellen
- mit bis zu 60 gleichzeitigen Gesprächen
- integrierte Konferenzräume
- SIP als Basistechnologie
- Filialvernetzung
- Skype Integration<sup>4</sup>
- Videotelefonie

#### Endgeräte anschließbar

- sämtliche IP Endgeräte mit Standard SIP und IAX2
- IP Fax per T.38
- analoge Endgeräte<sup>1</sup>

#### Telefonanlagen Merkmale

- Anklopfen
- Anrufschutz (Do Not Disturb DND, Ruhe)<sup>2</sup>
- Anrufweitschaltung für interne und externe Rufe
- Anrufweiterleitungen am Telefon oder per Webbrowser einstellbar
- Ansagen
- Automatische Amtsholung
- Amtsberechtigung je Nebenstelle 4-stufig
- Besetzt-Ton bei Besetzt (Busy on Busy)
- Belegtlampenunterstützung (BLF)<sup>2</sup>
- CallerID Update nach RFC 4916
- Call Routing Manager (Mapping)
- Call Through
- Chef-Sekretariats-Funktion
- Durchwahlen mit beliebiger Zifferanzahl
- Dreierkonferenz<sup>2</sup>
- Externe Nebenstellen (z.B. Mobiltelefon)
- FAX- und DTMF-Unterstützung
- Fixed Mobile Convergence
- Free Seating (freie Platzwahl mit Passwortschutz)
- IAX2-Trunking
- Integrierter Konferenzserver
- Im- und Export von Konfigurationsdaten (Backup/Restore)

- Kurzwahlspeicher
- Makeln (Halten)<sup>2</sup>
- Mehrsprachigkeit
- Persönliche Ruflisten
- QoS (für SIP, IAX2, RTP und Video)
- Rückfragen
- Rückruf bei Besetzt, intern<sup>2</sup>
- Rufnummernübermittlung (CLIP)
- Rufnummernunterdrückung (CLIR)
- Rufnummernplan flexibel
- Rufnummernchart
- Rufübernahme/Heranholen (PickUp)
  - in Gruppen
  - gezielt von bestimmten Nebenstellen
- Rufstatistik (grafisch und flexibel filterbar)
- Routing über VoIP Provider
- SNMP v2 und SNMP v3
- Sprachkodierung nach G.722, G.711a, G. 711u, G.726 und GSM
- Sprachkompression
- Standortkopplung (IAX2 Peering)
- Sammelabwurf (Mapping)
- SIP-Trunking
- Sprachmailbox
- Statusmonitor für Nebenstellen
- Teamfunktionen
- Teamruf (parallel, sequentiell, rotierend und zufällig)
- Telefonbuch (auch auf den Endgeräten verfügbar)<sup>2</sup>
- Telefonsperre
- T.38 passthrough
- Uhrzeit konfigurierbar (Zeitzone einstellbar)
- Verbinden mit Rückfrage (Transfer)
- Verbinden ohne Rückfrage (Blind Transfer)
- Wahlunterstützung durch PC (CTI)<sup>3</sup>
- Weckruf/Terminruf
- Wartemusik (Music on Hold, Parken)
- Warteschlangen
  - Ansagetexte speicherbar
  - individuelle Musikfiles nutzbar
- Zeitsteuerung
- Zentrales Telefonbuch mit Namensauflösung
- Zugriffsprotokoll
- Zweitklingel (für bis zu drei Endgeräte)

#### Sprachmailbox

- für Teams und Nebenstellen sind Sprachmailboxen konfigurierbar
- Benachrichtigung via Mail und Pager
- Abfragen/Verwaltung am Telefon oder per Webbrowser
- Voice-Nachrichten per Mail Anhang
- PIN Abfrage konfigurierbar
- Sprache der Ansage wählbar
- Ansagen als Datei ladbar
- Annahmeverzögerung

## Astimax® Interfaces

- Interface Administrator
  - Java Interface
  - Mac OS 10.x kompatibel
  - Mehrere Administratoren
  - ENUM Fallthrough
  - DHCP Server
  - SIP Reinvite
  - Anrufweitschaltung für fremde Nebenstellen
  - Rechtssystem für Administratoren mit über 30 Berechtigungsstufen
  - Mapping Funktionen
  - Call Through Funktion
  - CDR Rufdaten mit flexiblen Filtermöglichkeiten
  - Telefonbuch (Kurzwahlen, Kategorien mit Im- und Export Funktionalität)
  - Freie Konfiguration von Notrufnummern
  - Statusübersicht
  - Verwalten der optionalen Erweiterungen
  - Mehrsprachiges Interface
- Webinterface Benutzer
  - Browserbasierend
  - Funktionsfähig mit den gängigen Browsern mit Javascript Unterstützung
  - Nutzerdaten zur Nebenstelle
  - Anrufweitschaltung intern/extern
  - Anruflisten mit komplexer Suchfunktion
  - Click2Dial
  - Sprachmailbox
  - Sprachmailbox Ansagen
  - Globales Telefonbuch mit komplexer Suchfunktion
  - Anzeigen von Nebenstellen, Teams und Konferenzräumen
  - Auto Logout
  - Datenübertragung per SSL
  - Unterstützung des Apple iPhone
  - Mehrsprachiges Interface
  - Pflege der CheSe Whitelisten

## Leistungsmerkmale

Option	enthalten / max
Ansagen	200
Nebenstellen	3000
Teams	40 / 3000
VoIP Provider	400
Pickupgruppen	30
Konferenzräume	2 / 200
Callthrough	10 / 3000
Telefonbuch	1000 / 10000
Sprachmailboxen	60 / 3000
Peers	2 / 200
Warteschlangen	1 / 500
Zeitsteuerungen	3000
TAPI Connector	0 / 1
CheSe	20

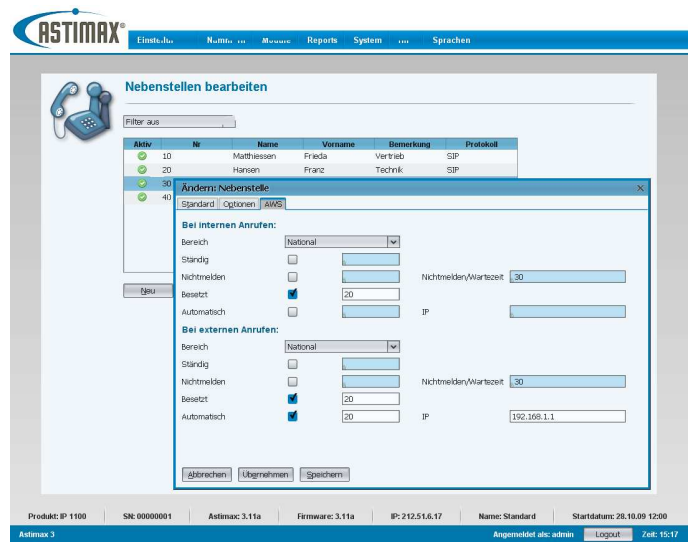


Abbildung 1: Übersichtliche Nebenstellen

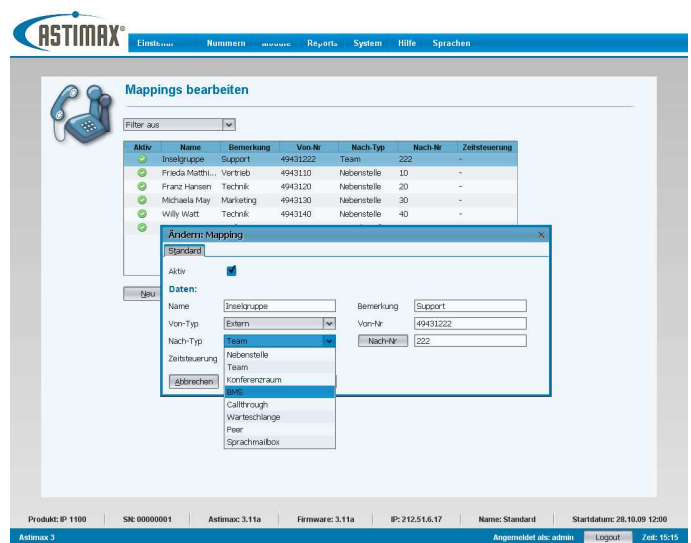


Abbildung 2: einfaches und klares Mapping

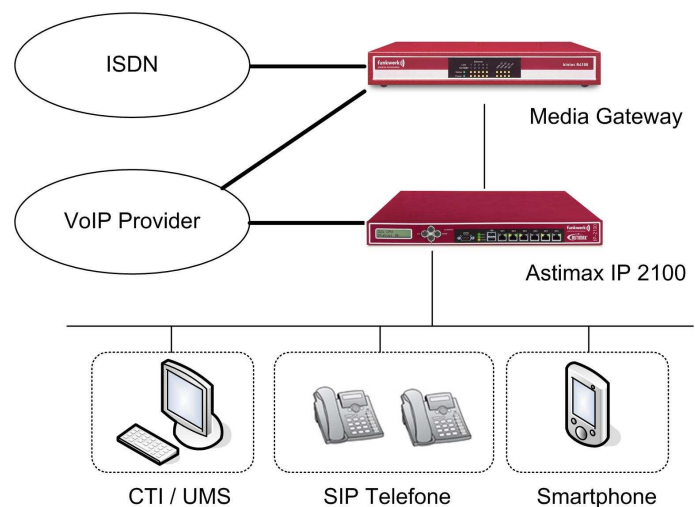


Abbildung 3: Anwendungsbeispiel

- 1 über entsprechenden a/b Wandler oder ATA
- 2 endgeräteabhängig
- 3 optional mit entsprechender Erweiterung
- 4 zusätzliche Lizenz erforderlich